

ТЕХНИЧЕСКИЙ ПАСПОРТ ИЗДЕЛИЯ



FRÄNKISCHE

Производитель: FRÄNKISCHE ROHRWERKE Gebr. Kirchner GmbH & Co. KG, Hellinger Straße 1, 97486 Königsberg/Germany
ФРЭНКИШЕ РОРВЕРКЕ Гебр. Кирхнер ГмбХ Ко. КГ, Хеллингер Штрассе 1, 97486 Кёнигсберг/Германия

profitherm® - коллекторная группа с расходомерами, вентильными вставками для монтажа систем напольного отопления



ПС – 3438

На продукцию линейки товаров
alrex-duo® XS / alrex L и
profitherm предоставляется
гарантия производителя сроком
на 10 лет в соответствии с
гарантийным свидетельством

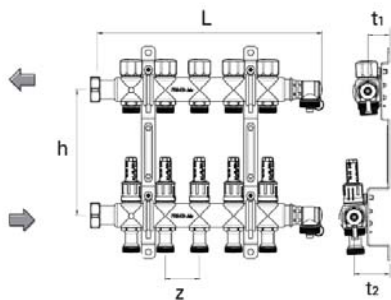
ТЕХНИЧЕСКИЙ ПАСПОРТ ИЗДЕЛИЯ

1. Назначение и область применения: Распределительная коллекторная группа Profitherm служит для центрального распределения теплоносителя к различным контурам теплого пола в помещениях. Распределительный коллектор Profitherm предназначен для систем напольного отопления с принудительной циркуляцией. Крепежные хомуты коллектора позволяют укрепить его в специальном шкафу или непосредственно на стене. Для заполнения и опорожнения отопительного контура распределительные коллекторы оснащены кранами для заполнения и опорожнения. Они имеют штуцер под шланг Ду 15. Кран Маевского служит для спуска воздуха, образующегося при заполнении или работе системы отопления.

2. Технические характеристики:

Характеристики	Со встроенными расходомерами	С вентильными вставками
Макс. рабочее давление, бар	6	10
Макс. рабочая температура, °C	80	95
Макс. испытательное давление, бар	9	15
Общий расход воды, м³/час	2,5	3
Подающий коллектор: гидравл. регулирование	Пласт. колпачок со шкалой 0,5 – 5 литр/мин.	Регул. вентиль с предв.настройкой
Пропускная способность (kvs), м³/час	0,91	2,88
Обратный коллектор:	Встроенный термостатический вентиль М 30х1,5, kvs = 2,56 м³/час	
Материал:	Нерж.сталь (1.4301)	
Кол-во греющих контуров	от 2-х до 12-ти	
Присоединение	1" плоское уплотнение	
Подключение	3/4" Евроконус	

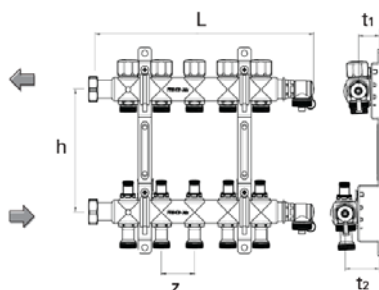
3. Коллекторная группа со встроенными расходомерами (Серия 795030)



ТЕХНИЧЕСКИЙ ПАСПОРТ ИЗДЕЛИЯ

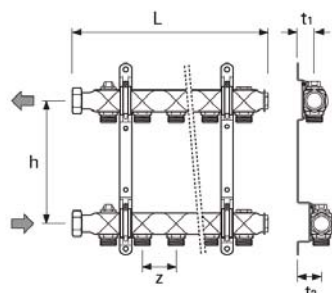
Артикул	Упаковка	Технические данные					Тип	Вес	УЕ
	ДхШхВ мм	l мм	h мм	z мм	t ₁ мм	t ₂ мм		кг/шт.	шт.
79503002	379x185x72	185	200	50	35	55	Коллектор - 2 контура	3,600	1
79503003	379x185x72	235	200	50	35	55	Коллектор - 3 контура	4,500	1
79503004	379x185x72	285	200	50	35	55	Коллектор - 4 контура	5,800	1
79503005	379x185x72	335	200	50	35	55	Коллектор - 5 контуров	6,800	1
79503006	579x170x72	385	200	50	35	55	Коллектор - 6 контуров	7,500	1
79503007	579x170x72	435	200	50	35	55	Коллектор - 7 контуров	8,400	1
79503008	579x170x72	485	200	50	35	55	Коллектор - 8 контуров	9,600	1
79503009	779x170x72	535	200	50	35	55	Коллектор - 9 контуров	10,400	1
79503010	779x170x72	585	200	50	35	55	Коллектор - 10 контуров	11,200	1
79503011	779x170x72	635	200	50	35	55	Коллектор - 11 контуров	12,100	1
79503012	779x170x72	685	200	50	35	55	Коллектор - 12 контуров	13,100	1

4. Коллекторная группа с вентильными вставками (Серия 795031)



Артикул	Упаковка	Технические данные					Тип	Вес	УЕ
	ДхШхВ мм	l мм	h мм	z мм	t ₁ мм	t ₂ мм		кг/шт.	шт.
79503102	379x185x72	185	200	50	35	55	Коллектор - 2 контура	3,600	1
79503103	379x185x72	235	200	50	35	55	Коллектор - 3 контура	4,500	1
79503104	379x185x72	285	200	50	35	55	Коллектор - 4 контура	5,800	1
79503105	379x185x72	335	200	50	35	55	Коллектор - 5 контуров	6,800	1
79503106	579x170x72	385	200	50	35	55	Коллектор - 6 контуров	7,500	1
79503107	579x170x72	435	200	50	35	55	Коллектор - 7 контуров	8,400	1
79503108	579x170x72	485	200	50	35	55	Коллектор - 8 контуров	9,600	1
79503109	779x170x72	535	200	50	35	55	Коллектор - 9 контуров	10,400	1
79503110	779x170x72	585	200	50	35	55	Коллектор - 10 контуров	11,200	1
79503111	779x170x72	635	200	50	35	55	Коллектор - 11 контуров	12,100	1
79503112	779x170x72	685	200	50	35	55	Коллектор - 12 контуров	13,100	1

5. Коллекторная группа рез регулировки (Серия 795032)



Коллектора из нержавеющей стали, подключения 3/4" нар.резьба (Евроконус), от 2-х до 12-ти контуров, с воздухоотводчиком на 1/2", включая комплект крепежных хомутов

Макс. рабочая температура 95 °С;

Макс. рабочее давление 10 бар.

ТЕХНИЧЕСКИЙ ПАСПОРТ ИЗДЕЛИЯ

Артикул	Упаковка	Технические данные					Тип	Вес	УЕ
	ДхШхВ мм	l мм	h мм	z мм	t ₁ мм	t ₂ мм		кг/шт.	шт.
79503202	379x185x72	145	200	50	35	55	Коллектор - 2 контура	2,700	1
79503203	379x185x72	195	200	50	35	55	Коллектор - 3 контура	3,600	1
79503204	379x185x72	245	200	50	35	55	Коллектор - 4 контура	4,500	1
79503205	379x185x72	295	200	50	35	55	Коллектор - 5 контуров	5,800	1
79503206	379x185x72	345	200	50	35	55	Коллектор - 6 контуров	6,800	1
79503207	579x170x72	395	200	50	35	55	Коллектор - 7 контуров	7,500	1
79503208	579x170x72	445	200	50	35	55	Коллектор - 8 контуров	8,400	1
79503209	579x170x72	495	200	50	35	55	Коллектор - 9 контуров	9,600	1
79503210	779x170x72	545	200	50	35	55	Коллектор - 10 контуров	10,400	1
79503211	779x170x72	595	200	50	35	55	Коллектор - 11 контуров	11,200	1
79503212	779x170x72	645	200	50	35	55	Коллектор - 12 контуров	12,100	1

6. Указания по монтажу и настройке

Посредством компрессионных соединений (концовок) со стяжными кольцами можно подсоединить трубы различных диаметров и из различных материалов.

Трубы ff-therm multi из сшитого полиэтилена РЕ-Ха или РЕ-RT диам. 16 x 2,0 мм и 20 x 2,0 мм можно быстро и просто смонтировать при помощи резьбозажимных соединений:



Резьбозажимное соединение - PEX
резьба G 3/4 (евроконус)

72816715	16 мм - 3/4" внутр. р. PEX	10 шт.
72820715	20 мм - 3/4" внутр. р. PEX	10 шт.

Металлопластиковые трубы alrex-duo XS и turatec-multi диам. 16 x 2,0 мм и 20 x 2,0 мм так же имеются соответствующие компрессионные и пресс-соединения:



Резьбозажимное соединение alrex,
резьба G 3/4" (евроконус)
Латунь никелированная

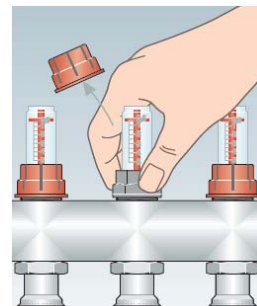
74816103	16 мм - 3/4"	10 шт.
74820103	20 мм - 3/4"	10 шт.



Пресс-подключение alrex-duo®
евроконус, никелированное

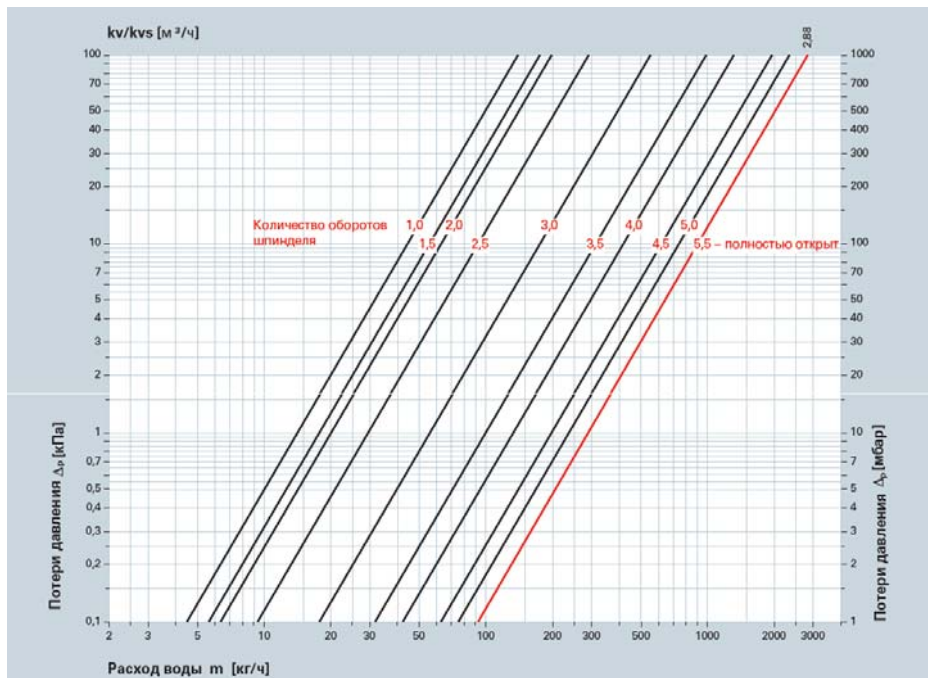
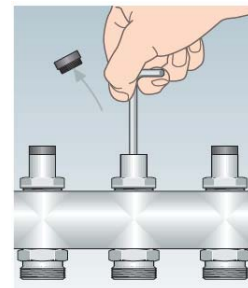
86816710	16 мм - 3/4"	10 шт.
86820710	20 мм - 3/4"	10 шт.

При использовании коллекторной группы серии 795 030 регулирование расхода теплоносителя в контурах (гидравлическая увязка) происходит с помощью поворотного кольца ротаметра „Tormeter“. Непосредственно в стеклянном колпачке со шкалой (от 0,5 до 5 л/мин) можно выставить необходимое значение. Пломбирующий колпачок служит для защиты настройки от случайной перестановки.



ТЕХНИЧЕСКИЙ ПАСПОРТ ИЗДЕЛИЯ

При использовании коллекторной группы серии 795 031 регулирование расхода теплоносителя происходит в соответствии с диаграммой. Рассчитанный расход настраивается с помощью скрытого шпинделя поворотом шестигранного ключа на требуемое количество оборотов (см. диаграмму настройки). Возможна предварительная воспроизводимая настройка.



7. Монтаж коллекторной группы

Монтаж распределительной коллекторной группы осуществляется на подготовленное основание (стену). Сначала следует вынуть коллектора из упаковки и на ровном и прочном основании зафиксировать их на кронштейнах при помощи (Рис. 1). Затем установить коллекторную группу на стене и смонтировать при помощи саморезов (Рис. 2). После чего аккуратно без внутренних напряжений присоединить трубу (Рис. 3).

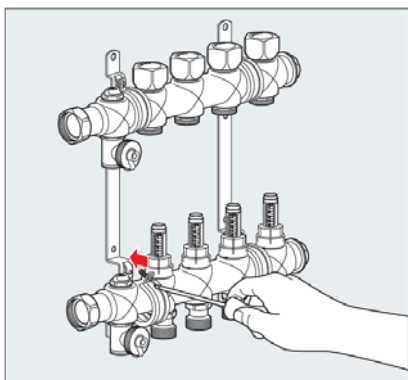


Рис. 1

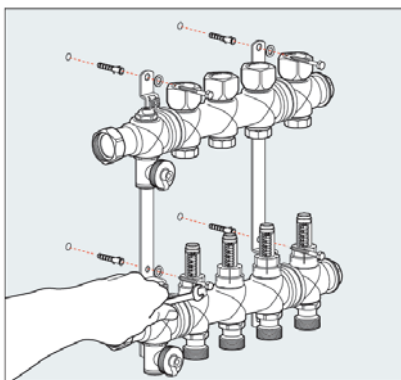


Рис. 2

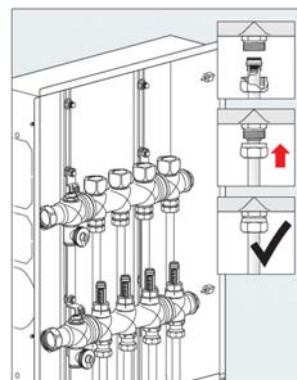


Рис. 3

8. Указания по эксплуатации и техническому обслуживанию

Все компоненты коллекторных групп Profitherm должны эксплуатироваться при температуре и давлении изложенных в настоящем паспорте.

После проведения гидравлического испытания коллекторной группы в сборе все гайки соединителей следует подтянуть.

ТЕХНИЧЕСКИЙ ПАСПОРТ ИЗДЕЛИЯ

9. Условия хранения и транспортировки

Изделия коллекторных систем должны храниться в упаковке предприятия – изготовителя в стопке высотой не более 1 метра по условиям хранения 3 по ГОСТ 15150-69.

10. Гарантийные обязательства

10.1. Изготовитель гарантирует соответствие изделия требованиям безопасности, при условии соблюдения потребителем правил использования, транспортировки, хранения, монтажа и эксплуатации.

10.2. Гарантия распространяется на все дефекты, возникшие по вине завода-изготовителя.

10.3. Гарантия не распространяется на дефекты, возникшие в случаях:

- нарушения паспортных режимов хранения, монтажа, испытания, эксплуатации и обслуживания изделия;
- ненадлежащей транспортировки и погрузо-разгрузочных работ;
- наличия следов воздействия веществ, агрессивных к материалам изделия;
- наличия повреждений, вызванных пожаром, стихией, форс - мажорными обстоятельствами;
- повреждений, вызванных неправильными действиями потребителя;
- наличия следов постороннего вмешательства в конструкцию изделия.

11. Условия гарантийного обслуживания

Условия гарантийного обслуживания см. в гарантийном свидетельстве.