

# BIS Канальные гайки

(G 30 10)

монтаж в профиле BIS RapidRail®



651 3 0XX



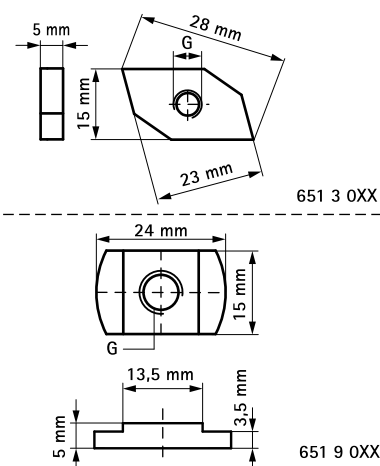
651 9 0XX

## Свойства и преимущества

- подходит для WMO, 1, 15, 2, 30, 35
- материал: сталь
- Арт. № 651 3 0XX: форма гайки специально разработана для монтажного профиля; не проворачивается, упирается в стенки профиля и блокируется
- оцинковка: электролитическая

Арт. №	Тип	G	T (max.) (Nм)	Тип	Fa,z (N)	Уп.min	Уп.max
651 3 006	651A	M6	7,5	WMO (1 - 35)	-	100	2.000
651 3 008	651A	M8	15,0	WMO (1 - 35)	-	100	2.000
651 3 010	651A	M10	15,0	WMO (1 - 35)	-	100	2.000

Арт. № 651 3 0XX рекомендован для WMO. Не рекомендуется для других размеров профиля.



### Комбинировать с

BIS RapidRail® Профиль монтажный  
 BIS RapidRail® Консоль стеновая  
 (BUP1000)

### Альтернативы

BIS RapidRail® Гайки быстрого монтажа